

DIPLOMADO EN DUELO GESTACIONAL, PERINATAL Y GESTACIÓN ARCOÍRIS

para profesionales de la salud y salud mental

7a versión - Año 2026

El duelo gestacional y perinatal habita, muchas veces, en los márgenes de lo decible. Es una experiencia profundamente humana que, sin embargo, continúa siendo una de las más invisibilizadas dentro del tránsito hacia la maternidad. A pesar de que hoy reconocemos con mayor claridad la necesidad de un acompañamiento sensible y oportuno, quienes trabajamos en salud y salud mental seguimos encontrándonos con vacíos formativos que dificultan una respuesta adecuada a las mujeres y familias que atraviesan estas pérdidas.

Desde esta constatación, Duelo y Arcoíris comienza en 2021 a impartir este diplomado, con la intención de abrir un espacio riguroso, humano y ético para formarse en esta área. Como equipo, buscamos entregar herramientas teóricas y prácticas que permitan acompañar con mayor claridad, cuidado y presencia, promoviendo una mirada despatologizante del duelo y contribuyendo a disminuir su impacto en la salud mental.

Este diplomado se sustenta en un aprendizaje significativo y experiencial. Integra diversas disciplinas, paradigmas y cosmovisiones, y reconoce que el duelo no puede comprenderse —ni acompañarse— desde un único marco. Por eso, más que entregar fórmulas cerradas, invitamos a cultivar una reflexión profunda, personal y profesional, que permita ampliar la mirada hacia la muerte y las múltiples formas en que las personas la transitan.

Al sumarte a esta formación, encontrarás un espacio interdisciplinario que honra la singularidad de cada historia y que busca fortalecer la capacidad de acompañar desde lo humano, desde la escucha y desde el respeto por las necesidades únicas de quienes reciben nuestro cuidado.



www.dueloyarcoiris.cl



formaciondueloyarcoiris@gmail.com



[@dueloyarcoiris](https://www.instagram.com/dueloyarcoiris)



[Duelo y Arcoíris](https://www.facebook.com/Duelo.y.Arcoiris)

¿A QUIÉN ESTÁ DIRIGIDO?

Este diplomado está dirigido a profesionales que acompañan el periodo perinatal: **matronas y matrones, ginecólogos y ginecólogas, obstetras, TENS, enfermeras y enfermeros, psicólogas y psicólogos**, y otros profesionales que trabajen con mujeres, familias y procesos reproductivos.

También está abierto a **estudiantes** que se encuentren cursando el último año de su formación en estas áreas.

RUTA DE APRENDIZAJE

Nuestro modelo de enseñanza se fundamenta en la **entrega de herramientas teóricas y prácticas** desde un enfoque integral y con perspectiva de género. Este enfoque promueve una aproximación reflexiva y crítica, capaz de sostener una mirada sensible que se adapte a las particularidades y necesidades de las mujeres y familias en duelo.

La formación se complementa con una **práctica supervisada**, que permite integrar lo aprendido mediante la reflexión clínica y el acompañamiento profesional.

Además, contarás con un **espacio grupal abierto** desde el inicio del diplomado —y que permanecerá disponible tras su finalización— para compartir casos, generar estrategias de supervisión, coordinar derivaciones y fomentar el trabajo interdisciplinario.

PROGRAMA

- Cada módulo se liberará de manera completa en nuestra plataforma online.
- Las tutorías y supervisiones se realizan de manera sincrónica los días sábado al final de cada módulo. La asistencia es obligatoria
- Las evaluaciones se entregan el lunes siguiente a cada tutoría.

MÓDULO 1 – Introducción al duelo

Se libera: 14 de abril

Tutoría: sábado 9 de mayo, 10:00–12:30

Entrega de evaluación: lunes 11 de mayo

Contenidos:

- ¿Por qué acompañar? Clase inaugural
- Aproximación al duelo gestacional y perinatal
- Contexto de muerte gestacional y perinatal en Chile y Latinoamérica
- Cosmovisiones de la muerte
- Trabajo con la propia historia y los duelos personales

MÓDULO 2 – Gestación y duelo

Se libera: 11 de mayo

Tutoría: sábado 6 de junio, 10:00–12:30

Entrega: lunes 8 de junio

Contenidos:

- Salud mental perinatal
- Neurofisiología de la gestación
- ¿Cómo dar la noticia?
- Morbimortalidad en la gestación
- Aspectos psicoemocionales por trimestre
- IVE 3 causales: legislación y acompañamiento
- Interrupción voluntaria del embarazo

MÓDULO 3 – Parto y duelo

Se libera: 8 de junio

Tutoría: sábado 4 de julio, 10:00–12:30

Entrega: lunes 6 de julio

Contenidos:

- Gestión y protocolos intrahospitalarios
- Acompañamiento respetuoso en parto, legrado y cesárea
- Ley Mortinato
- Fotografía y duelo
- Violencia obstétrica y duelo
- Método Canguro en contexto de muerte gestacional
- Acompañamiento en neonatología
- Autocuidado profesional

MÓDULO 4 – Posparto y puerperio en duelo

Se libera: 6 de julio

Tutoría: sábado 1 de agosto, 10:00–12:30

Entrega: lunes 3 de agosto

Contenidos:

- Fundamentos del trauma en duelo
- Psicoterapia en duelo perinatal
- Duelo complicado
- Lactancia en duelo
- Pareja y sexualidad post duelo
- El duelo del padre
- Rituales en duelo gestacional y perinatal
- Grupos de apoyo
- El duelo en la familia: pareja, hijxs vivxs

MÓDULO 5 – Gestación arcoíris

Se libera: 3 de agosto

Tutoría: sábado 5 de septiembre, 10:00–12:30

Entrega: lunes 7 de septiembre

Contenidos:

- En búsqueda de una nueva gestación
- Herramientas emocionales en gestación arcoíris
- Experiencia prenatal en gestación arcoíris
- Acompañamiento en parto arcoíris
- Gestaciones de alto riesgo
- Acompañamiento en gestaciones con complicaciones
- El padre en la gestación arcoíris
- Salud mental de la diada

MÓDULO 6 – Fertilidad y reproducción asistida

Se libera: 7 de septiembre

Tutoría: sábado 3 de octubre, 10:00–12:30

Entrega: lunes 5 de octubre

Contenidos:

- Ciclo menstrual y fertilidad
- Mirada integrativa de la infertilidad
- El día a día de la infertilidad
- Duelo en mujeres con dificultades reproductivas
- Reproducción asistida desde perspectiva de género
- Cuando el arcoíris no llega

EXAMEN FINAL
Sábado 7 de noviembre
Sincrónico — modalidad online

DOCENTES

Equipo Coordinador - Duelo y Arcoíris



Stephanie Galán Valdebenito

Psicóloga, Matrona y Aromaterapeuta Clínica. Especializada en atención de partos respetados y Duelo Gestacional y Perinatal. Autora libro "Maternidad Azul". Cofundadora y codirectora de Duelo y Arcoíris.



Pamela Labatut Hernández

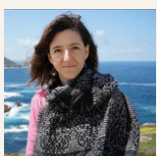
Psicóloga clínica perinatal y psicoterapeuta. Postgrado en psicoterapia post-racionalista. Formación en duelo perinatal y salud mental prenatal de la diada. Terapeuta Complementaria Especialista en duelo gestacional y maternidad arcoíris. Activista Ley Mortinato y Ley Dominga. Cofundadora y codirectora de Duelo y Arcoíris.



Raiyen Rozzi Zunino

Socióloga y Terapeuta Gestalt. Formación anual en Salud Mental Perinatal, especializada en duelo gestacional y gestación arcoíris. Diplomatura en Reproducción Humana Asistida: Un enfoque desde la clínica psicológica" Doula de gestación parto y posparto. Kangaroula Certificada. Magíster en Seguridad y Derechos Humanos. Cofundadora y codirectora de Duelo y Arcoíris.

Docentes invitados internacionales



Pilar Amelia Gómez-Ulla Astray

Psicóloga y Terapeuta Familiar. Cofundadora Red el Hueco de mi Vientre. Coordinadora de la formación anual Fundamentos de Salud Mental Perinatal y formación anual Herramientas de Psicoterapia Perinatal, Instituto Europeo de Salud Mental Perinatal. España.



Nils Bergman

Médico Pediatra y Neonatólogo
MD - Master en Salud Pública
Precursor y promotor del método canguro - contacto piel con piel.
Especialista en neurociencia perinatal. Suecia - Sudáfrica.



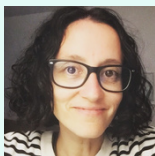
Thomas Verny

Psiquiatra, escritor y académico.
Fundador de Association for Pre- and Perinatal Psychology and Health.
Canadá



Jill Bergman

Doula experta y educadora en Cuidados Canguro - Kangaroo mother care. Sudáfrica



Norma Grau

Psicóloga y Fotógrafa
Especializada en Duelo Perinatal. Fundadora de Proyecto Stillbirth. España.



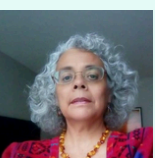
Natalia Novaro

Psicóloga con Formación Perinatal, especializada en Duelo.
Fundadora de «Con la luna como cuna», Red de Duelo Gestacional y Perinatal. Argentina



Mariela Rossi

Licenciada en Psicología Especialista en Fertilidad y Reproducción Humana Asistida Maestranda en Familia y Pareja. Codirectora del Curso Aspectos Psicosociales de las Técnicas de Reproducción Humana Asistida. Argentina



Eva Obregón Domínguez

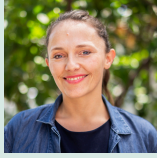
Bióloga.
Máster en Estudios Biológicos Naturalistas.
México.

Equipo docente nacional



Manuel Jaña del Pino

Psicólogo clínico.
Especialista en duelo, pérdidas y trauma.
Diplomado en depresión y otros trastornos del ánimo.
Integrante del equipo de atención de Duelo y Arcoíris.



Sofía Alemparte Mery

Psicóloga Clínica Perinatal . Diplomada “Psicoanálisis Relacional – Teoría y Clínica” – PUC. “Promoción de Parentalidad Positiva”– Fundación Ideas para la Infancia. Formación en Psicoterapia en Violencia Obstétrica, OVO Chile. Formación en Lactancia y Salud Mental, IESMP, España. Formación en Duelo Gestacional y Perinatal, On line, Stillbirth Support, Postítulo “Intervención y Prevención en Agresión Sexual Infantil”, U Chile. Integrante del equipo de atención de Duelo y Arcoíris.



Soledad Ramírez Gutiérrez

Médico Psiquiatra de adultos - Psicoterapeuta. Especializada en Salud Mental Perinatal. Posgrado en Psicoterapia Psicoanalítica Focal y Salud Mental Perinatal. Chile



Karina Sequeira Alvarado.

Médico especialista en Obstetricia, Ginecología, Medicina Reproductiva e Infertilidad. Médico Staff en SGFertility.



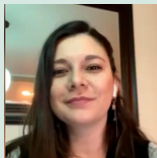
Cris Sierra Antonelli

Matrona especializada en obstetricia y perinatología. formación de Posgrado en Aromaterapia clínica, ultrasonografía Obstétrica, humanización en los cuidados de salud materno-infantiles. Chile.



Yanira Madariaga Baeza

Psicóloga Clínica. Especializada en Psicoterapia Narrativa y Psicoterapia Breve Estratégica. Salud Mental Perinatal. Técnicas de Reproducción Humana Asistida. Apego y vínculo temprano. Microanálisis y Videofeedback Chile



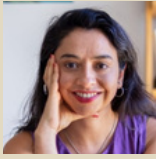
Aracelly Brito

Fundadora y directora de Fundación Ley Dominga. Gestora social de "Ley Dominga". Chile.



Christian Thomas Torres

Médico, Sexólogo, Ginecólogo Obstetra, Psicoanalista. Magister en Psicoanálisis. Chile.



Paulina Sánchez Aliaga

Psicóloga Clínica Perinatal, Magíster en Estudios de Género y Cultura. Diplomada en psicodiagnóstico infante juvenil, Postítulo en psicología clínica psicoanalítica y formación en salud mental perinatal. Miembro de International Marcé Society for Perinatal Mental Health. Directora Centro Público de Salud Mental Materna de Las Condes. Socia Fundadora de la Red Chilena Salud Mental Perinatal y Vice directora de la Red Latinoamericana de Salud Mental Perinatal. Coordinadora voluntaria en Chile de Postpartum Support (PSI).



María Teresa Haya Morales

Médica Gineco- Obstetra y Perinatóloga.
Chile.



Paula Mella Concha

Matrona clínica en atención primaria de salud. Autora de “El placer de conocernos”. Especialización en Métodos de Reconocimiento de la Fertilidad (C), EFER Chile. Diplomada en Salud Familiar, Salud Pélvica femenina, Salud Sexual y Reproductiva, Ginecología para la atención primaria, Herbolaria y Aromaterapia Científica en Salud de la Mujer (C). Asesora / consejera de lactancia materna, Especialización en yoga para embarazadas. Formación en yoga pre y post natal. Chile.



Belén Valdés V.

Psicóloga Clínica PUC. Mg Psicoanalítico en Sexualidad y Trauma, U. Paris VII, Doctoranda en Estudios de Género, U. de Barcelona. Formación en Psicoterapia en Violencia Obstétrica y Violencia sexual. Interés en problemáticas de filiación, deseo materno y violencias desde una perspectiva de Género Interseccional. Chile.



Pavel Guíñez Nahuelñir

Sociólogo. Magíster en Política y Gobierno
Asesor intercultural y dirigente sindical en Fenpruss.
Wallmapu.



Boris Santander

Arqueólogo. Doctor en cuaternario y prehistoria.
Director Carrera de Arqueología en U. Alberto Hurtado. Chile

METODOLOGÍA

La formación contempla un total de 110 horas, distribuidas en:

- 44 horas de clases teóricas asincrónicas
- 9 horas de clases sincrónicas
- 9 horas de supervisión clínica
- 18 horas destinadas a tareas
- 30 horas de trabajo autónomo

PRÁCTICA SUPERVISADA

Para profesionales de la salud

Práctica basada en supervisión clínica de casos reales provenientes de su propio ejercicio profesional, guiada por una matrona experta en duelo gestacional y perinatal.

Incluye:

- Presentación de al menos 1-2 casos reales
- Supervisión clínica grupal
- Reflexión sobre cuidados, protocolos y acompañamiento respetuoso

Para profesionales de salud mental:

- Atención semanal de una consultante en duelo (caso derivado por Duelo y Arcoíris o por su práctica propia)
- Supervisión clínica grupal

METODOLOGÍA

REQUISITOS PARA OBTENER EL CERTIFICADO

- 80% de asistencia a clases sincrónicas y supervisiones
- Entrega de tareas de cada módulo
- Trabajo grupal final
- Promedio mínimo 5,0
- Cumplimiento de la práctica supervisada

Se acreditarán horas académicas con nota, válidas para carrera funcionaria pública.

INVERSIÓN



Valor Final: \$1.100.000

Preventa: \$825.000 (hasta el 28 de febrero - 25% dcto)

30% de descuento para:

- Miembros Red Chilena de Salud Mental Perinatal
- Exalumn@s Bastet Aromas
- Funcionarios públicos

Descuentos no acumulables

Valores en USD se ajustan al tipo de cambio vigente.

CUPOS LIMITADOS